



**АДМИНИСТРАЦИЯ ТАРСКОГО ГОРОДСКОГО ПОСЕЛЕНИЯ  
ТАРСКОГО МУНИЦИПАЛЬНОГО РАЙОНА  
ОМСКОЙ ОБЛАСТИ**

**ПОСТАНОВЛЕНИЕ**

16 июля 2018 года

№ 341

г. Тара

**О назначении публичных слушаний**

В целях создания условий для устойчивого развития территории Тарского городского поселения, сохранения окружающей среды и объектов культурного наследия, создания условий для планировки территории поселения, обеспечения прав и законных интересов физических и юридических лиц, в том числе правообладателей земельных участков и объектов капитального строительства, создания условий для привлечения инвестиций, в том числе путем предоставления возможности выбора наиболее эффективных видов разрешенного использования земельных участков и объектов капитального строительства, в соответствии с Градостроительным кодексом Российской Федерации, Земельным кодексом Российской Федерации, с Федеральным законом от 06.10.2003 N 131-ФЗ "Об общих принципах организации местного самоуправления в Российской Федерации", Решением LXVII сессии Совета Тарского городского поселения от 25 марта 2010 года «Об утверждении Положения о порядке организации и проведении публичных слушаний на территории Тарского городского поселения Тарского муниципального района Омской области», руководствуясь Уставом Тарского городского поселения, Администрация Тарского городского поселения постановляет:

1. Назначить проведение Публичных слушаний на 2 августа 2018 года в 14 ч. 30 мин. в здании, расположенном по адресу город Тара, улица Советская, 23А, каб. 207 (далее по тексту - Публичные слушания):

1.1. По проекту межевания территории под многоквартирным жилым домом по адресу: Омская область, Тарский район, г. Тара, ул. Мелиораторов, 37 (Приложение № 1).

1.2. По проекту межевания территории, ограниченной кварталом по адресу: Омская область, Тарский район, г. Тара, ул. Полевая (Приложение № 2).

1.3. По вопросу предоставления разрешения на отклонение от предельных параметров разрешенного строительства объекта капитального строительства Терещенко Вере Николаевне (на основании заявления в связи с тем, что конфигурация земельного участка является неблагоприятной для застройки), в части уменьшения минимального отступа от границ земельного участка, за

пределами которого запрещено строительство зданий, строений, сооружений, с кадастровым номером 55:37:001936:54 площадью 798 кв.м., расположенного по адресу: Российская Федерация, Омская область, г. Тара, ул. Ленина, 51 (зона индивидуальной жилой застройки (Ж-1)), с 3 м до 2,0 м со стороны земельного участка с кадастровым номером 55:37:001936:14, расположенного по адресу: Российская Федерация, Омская область, г.Тара, ул. Ленина, 53.

1.4.По вопросу предоставления разрешения на отклонение от предельных параметров разрешенного строительства объекта капитального строительства Шамаеву Павлу Витальевичу (на основании заявления в связи с тем, что конфигурация земельного участка является неблагоприятной для застройки), в части уменьшения минимального отступа от границ земельного участка, за пределами которого запрещено строительство зданий, строений, сооружений, с кадастровым номером 55:37:001957:7 площадью 580 кв.м., расположенного по адресу: Российская Федерация, Омская область, г. Тара, ул. 8 Марта, 3 (зона индивидуальной жилой застройки (Ж-1)), с 3 м до 1,0 м со стороны земельного участка, расположенного по адресу: Российская Федерация, Омская область, г.Тара, ул. 8 Марта, 1.

1.5.По вопросу предоставления разрешения на отклонение от предельных параметров разрешенного строительства объекта капитального строительства ФГКУ «УВОР ВНГ России по Омской области» (на основании заявления в связи с тем, что конфигурация земельного участка является неблагоприятной для застройки), в части уменьшения минимального отступа от границ земельного участка, за пределами которого запрещено строительство зданий, строений, сооружений, с кадастровым номером 55:37:002104:9 площадью 907 кв.м., расположенного по адресу: Российская Федерация, Омская область, г. Тара, ул. Дзержинского, 17 (зона объектов делового, общественного и коммерческого назначения (ОД-1)), с 3 м до 0,5 м со стороны земельного участка с кадастровым номером 55:37:002104:30, расположенного по адресу: Российская Федерация, Омская область, г.Тара, ул. Ленина, 68, со стороны земельного участка, расположенного по адресу: Российская Федерация, Омская область, г.Тара, ул. Александровская, 65.

1.6.По вопросу предоставления разрешения на условно-разрешенный вид использования «магазины» земельного участка с условным номером 55:37:000701:3У1, расположенного по адресу: Омская область, Тарский район, г. Тара, ул. Советская, 81 в территориальной зоне П-2 «Зона производственно-коммунальных объектов IV-V класса опасности»

2. Предложить всем заинтересованным лицам по 1 августа 2018 года направить письменные предложения и замечания, оформленные в соответствии с Приложением № 3 к настоящему Постановлению, в МБУ «Отдел архитектуры и благоустройства Тарского городского поселения» по адресу: 646530 г. Тара, ул. Советская, 23А, каб. 205 и 206, в рабочие дни с 09-00 до 13-00, с 14-00 до 16-30.

3. Публичные слушания проводятся в соответствии с положением о порядке организации и проведении публичных слушаний на территории Тарского городского поселения Тарского муниципального района Омской области, утвержденным Решением LXVII сессии Совета Тарского городского поселения от 25 марта 2010 года, Градостроительным кодексом РФ.

4. Опубликовать настоящее постановление в «Официальном вестнике Тарского городского поселения» и на официальном сайте [www.tara.omskportal.ru](http://www.tara.omskportal.ru)
5. Контроль исполнения настоящего постановления оставляю за собой.

Глава Тарского  
городского поселения



*[Handwritten signature]*

Е.В. Ерошевич

Приложение № 3 к Постановлению  
Администрации Тарского городского  
поселения от 16 июля 2018г № 341

ФОРМА

листа записи предложений и замечаний по обсуждаемому проекту  
участвующих в собрании участников публичных слушаний

Фамилия, имя, отчество  
(полностью) \_\_\_\_\_

Место жительства \_\_\_\_\_

*(заполняется жителями населенных пунктов Тарского городского поселения)*

Место работы \_\_\_\_\_

*(заполняется работающими в Тарском городском поселении)*

Правоустанавливающие  
документы \_\_\_\_\_

*(заполняется правообладателями земельных участков, объектов капитального строительства, жилых и нежилых помещений)*

Предложение, замечание  
по обсуждаемому  
проекту: \_\_\_\_\_

\_\_\_\_\_

\_\_\_\_\_

\_\_\_\_\_

\_\_\_\_\_

\_\_\_\_\_

Подпись \_\_\_\_\_

Дата \_\_\_\_\_



Общество с ограниченной ответственностью «Геосервис»  
646530, Россия, Омская область, Тарский район, г. Тара, пл. Ленина, 5  
ИНН/ОГРН 553500849/1085535000066  
тел/факс: 8 (38171) 2-21-20, E-mail: Geoservis.tara@mail.ru

УТВЕРЖДЕН

Постановлением Администрации Тарского  
городского поселения Тарского  
муниципального района Омской области

От 9.08.2018 № 369  
(приложение)

## ПРОЕКТ МЕЖЕВАНИЯ ТЕРРИТОРИИ ПОД МНОГОКВАРТИРНЫМ ЖИЛЫМ ДОМОМ

«Омская область, Тарский район, г. Тара, ул. Мелиораторов, д. 37»

**МАТЕРИАЛЫ ПО ОБОСНОВАНИЮ**  
(текстовый и графический материал)

Тара 2018 год

## Состав проекта межевания

№	Наименование	Масштаб
<b>Текстовые материалы</b>		
1	Пояснительная записка	
1.1	Ведомость формируемых земельных участков.	
1.2	Каталог координат характерных точек границ земельного участка находящийся на территории г. Тара, Тарского муниципального района Омской области.	
1.3	Каталог геоданных границ земельного участка находящийся на территории г. Тара, Тарского муниципального района Омской области.	
<b>Графические материалы</b>		
Схема размещения объекта в структуре территории г. Тара		1:5000
Схема расположения многоквартирного жилого дома в структуре кадастрового квартала		1:1000
Чертеж межевания территории под многоквартирным жилым домом		1:1000

## 1. Пояснительная записка.

При разработке проекта межевания территории учитывалась информация, приведённая в кадастровом плане территории кадастрового квартала 55:37:002223 от 11.04.2018 № 55/ИСХ/18-142157, полученном в электронном виде. Проект межевания выполнен в местной системе координат МСК-55 зона 2. Проект межевания подготавливается в целях постановки на государственный кадастровый учет земельного участка под многоквартирным жилым домом.

Общая площадь земельного участка отводимого под многоквартирный жилой дом с условным номером ЗУ1, расположенный по адресу: Омская область, Тарский район, г. Тара, ул. Мелиораторов, д. 37, составляет 1214 кв. м. Сведения о формируемом земельном участке, представлены в таблице 1.

Образуемый земельный участок под многоквартирным жилым домом, расположен в границах кадастрового квартала 55:37:002223 на землях населенных пунктов города Тара.

Согласно Решению XXXXIX сессии от 18 декабря 2008 года «Об утверждении Правил землепользования и застройки Тарского городского поселения Тарского муниципального района»; Решению № 163/33 от 30 ноября 2013 года «О внесении изменений и дополнений в Решение LIX сессии Совета Тарского поселения от 18 декабря 2008 года «Об утверждении Правил землепользования и застройки Тарского муниципального района Омской области»; Решению от № 200/41 от 24 июня 2013 года «О внесении изменений и дополнений в Решение LIX сессии Совета Тарского городского поселения от 18 декабря 2008 года «Об утверждении Правил землепользования и застройки Тарского муниципального района Омской области», Решению № 337/72 от 26 февраля 2015 года «О внесении изменения в Правила землепользования и застройки Тарского городского поселения Тарского муниципального района Омской области, утвержденные Решением 49 сессии Совета Тарского городского поселения от 18 декабря 2008 года», формируемый земельный участок расположен в зоне индивидуальной жилой застройки (Ж-1), по отношению к которому устанавливается следующий вид разрешенного использования: «малозэтажная многоквартирная жилая застройка».

Сведения о существующих, вновь образуемых земельных участках и частях земельных участков, инженерных и транспортных коммуникаций отражены на чертеже: «Чертеж межевания территории под многоквартирным жилым домом».

Координаты характерных точек границ образуемого земельного участка находящийся на территории города Тара, Тарского муниципального района Омской области представлены в каталоге координат (таблица 2).

Дирекционные углы и горизонтальные проложения образуемого земельного участка под многоквартирным домом представлены в каталоге геоанных границ земельных участков (таблица 3).

**1.2 Каталог координат характерных точек границ земельного участка  
находящихся на территории г. Тара, Тарского муниципального района  
Омской области.**

(таблица 2)

№ по каталогу	X, м	Y, м
<b>55:37:002223:3У1</b>		
1	692997,09	2229498,47
2	692999,58	2229507,02
3	692999,25	2229513,37
4	693000,61	2229526,18
5	693001,33	2229530,46
6	693000,34	2229530,66
7	693000,54	2229531,64
8	693001,52	2229531,44
н1	693001,45	2229532,15
н2	693001,16	2229533,53
н3	692993,65	2229535,19
н4	692984,82	2229537,37
н5	692971,27	2229539,78
9	692971,08	2229539,17
10	692966,89	2229525,84
11	692961,12	2229507,35
н6	692972,1	2229505,48
н7	692981,11	2229502,76
н8	692990,03	2229500,11

Продолжение таблицы 2

№ по каталогу	X, м	Y, м
---------------	------	------



1	692997,09	2229498,47
12	692989,12	2229516,92
13	692988,25	2229518,71
14	692987,44	2229518,12
15	692988,31	2229516,32
12	692989,12	2229516,92

**1.3 Каталог геоанных границ земельного участка находящийся на территории г. Тара, Тарского муниципального района Омской области.**

(таблица 3)

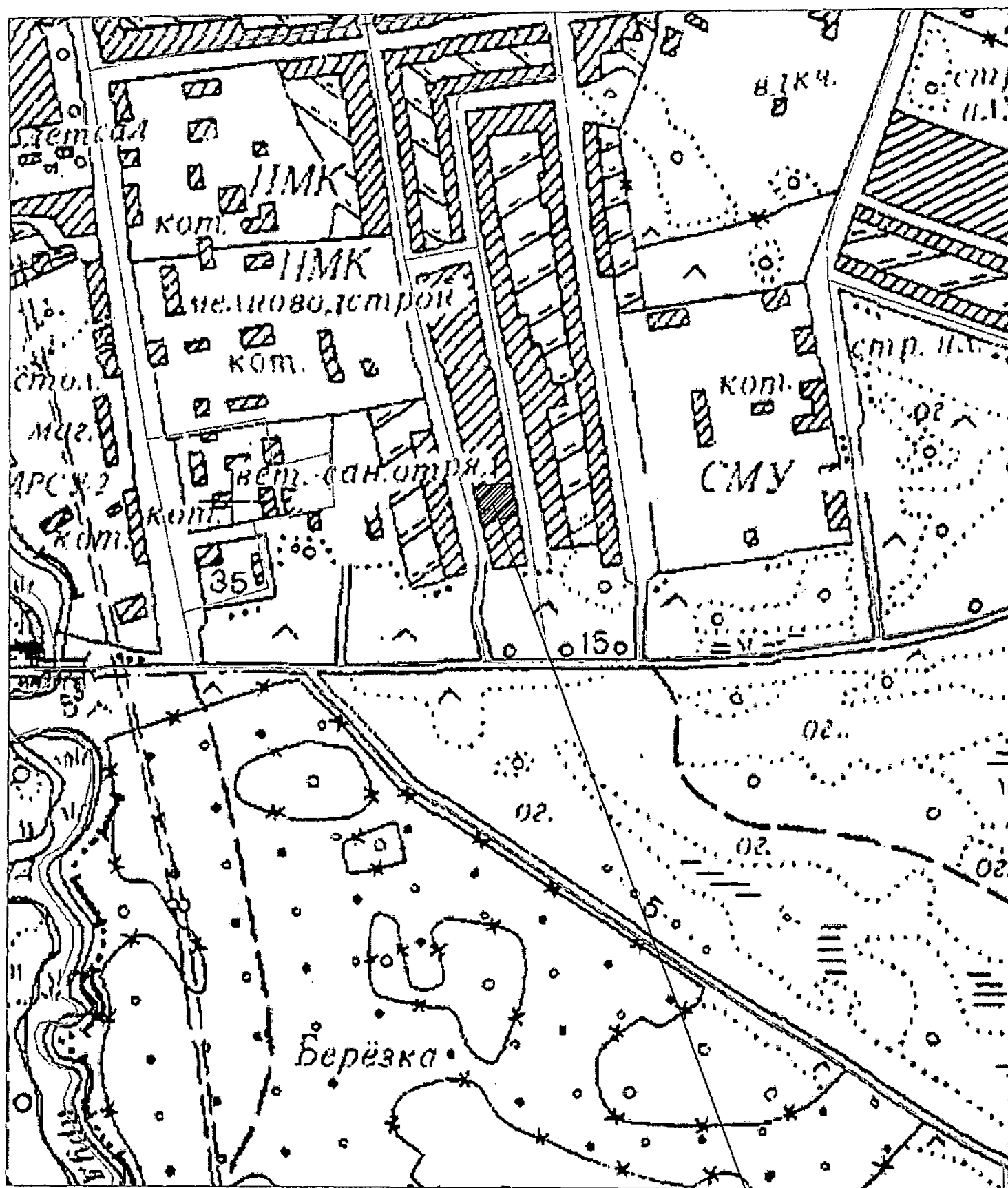
От точки	До точки	Дирекционный угол	Проложение
<b>55:37:002223:3У1</b>			
1	2	73°45.8'	8.91
2	3	92°58.5'	6.36
3	4	83°56.4'	12.88
4	5	80°27.1'	4.34
5	6	168°34.7'	1.01
6	7	78°27.9'	1.00
7	8	348°27.9'	1.00
8	н1	95°37.8'	0.71
н1	н2	101°52.1'	1.41
н2	н3	167°32.1'	7.69
н3	н4	166°7.9'	9.10
н4	н5	169°54.9'	13.76
н5	9	252°42.0'	0.64
9	10	252°33.0'	13.97
10	11	252°40.1'	19.37
11	н6	252°48.1'	11.14
н6	н7	343°12.1'	9.41
н7	н8	343°27.2'	9.31
н8	1	346°55.3'	7.25
12	13	115°55.3'	1.99

Продолжение таблицы 3

От точки	До точки	Дирекционный угол	Проложение
13	14	216°4.2'	1.00

14	15	295°47.8'	2.00
15	12	36°31.7'	1.01

# Схема размещения многоквартирного жилого дома территории г. Тара



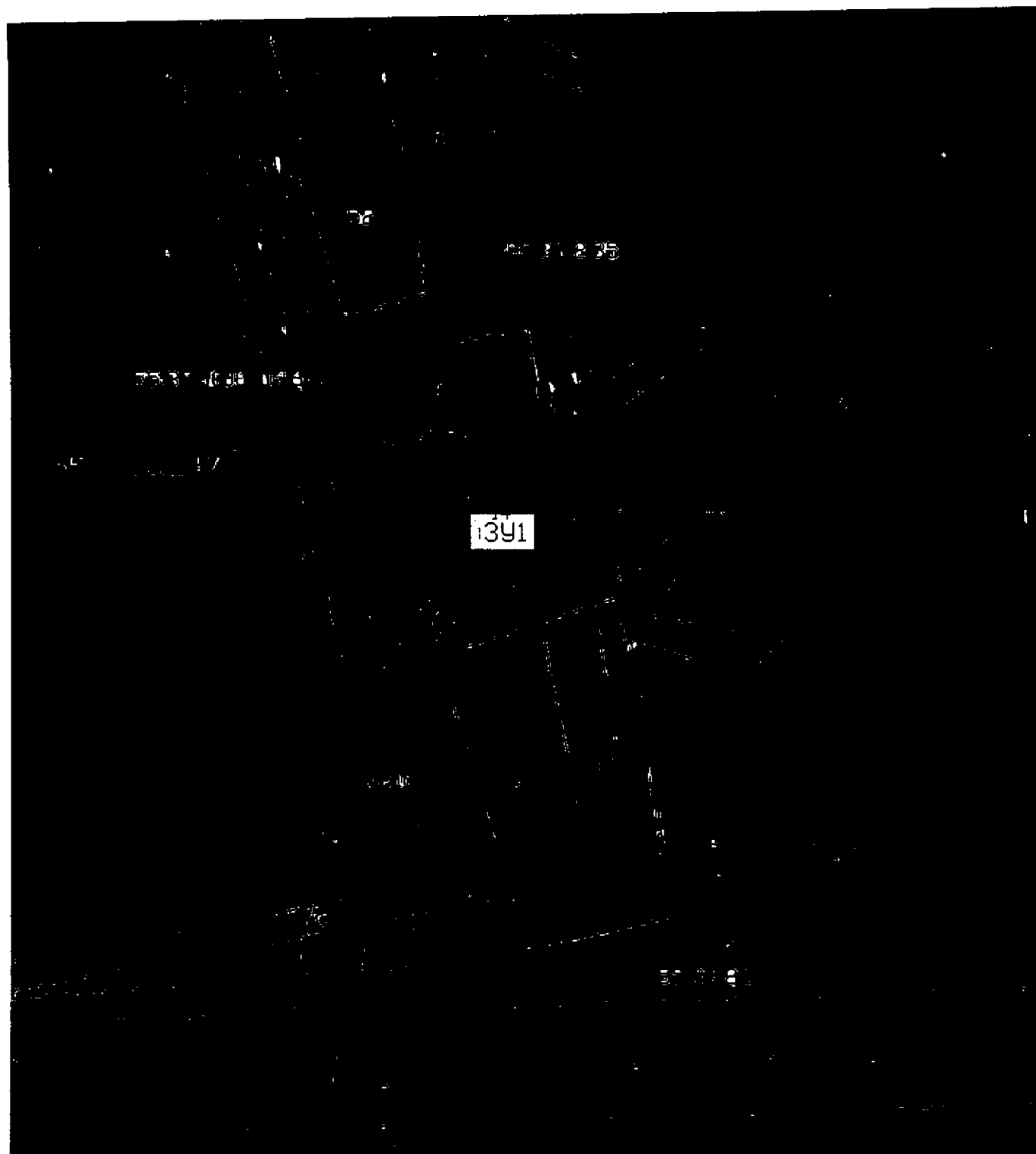
- проектируемая территория под многоквартирным домом

----- - часть границы кадастрового квартала

местонахождение объекта

Масштаб 1:5000

# Схема расположения многоквартирного жилого дома в структуре кадастрового квартала



Масштаб 1:1000



- граница образуемого земельного участка



- зона с особыми условиями использования территории (охранная зона)

• n1

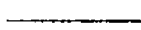
- номер поворотной точки

:391

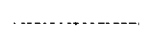
- номер образуемого земельного участка

55:37:002223 - номер кадастрового квартала

- граница кадастрового квартала



- существующая граница земельного участка, установленная в соответствии с требованиями земельного законодательства



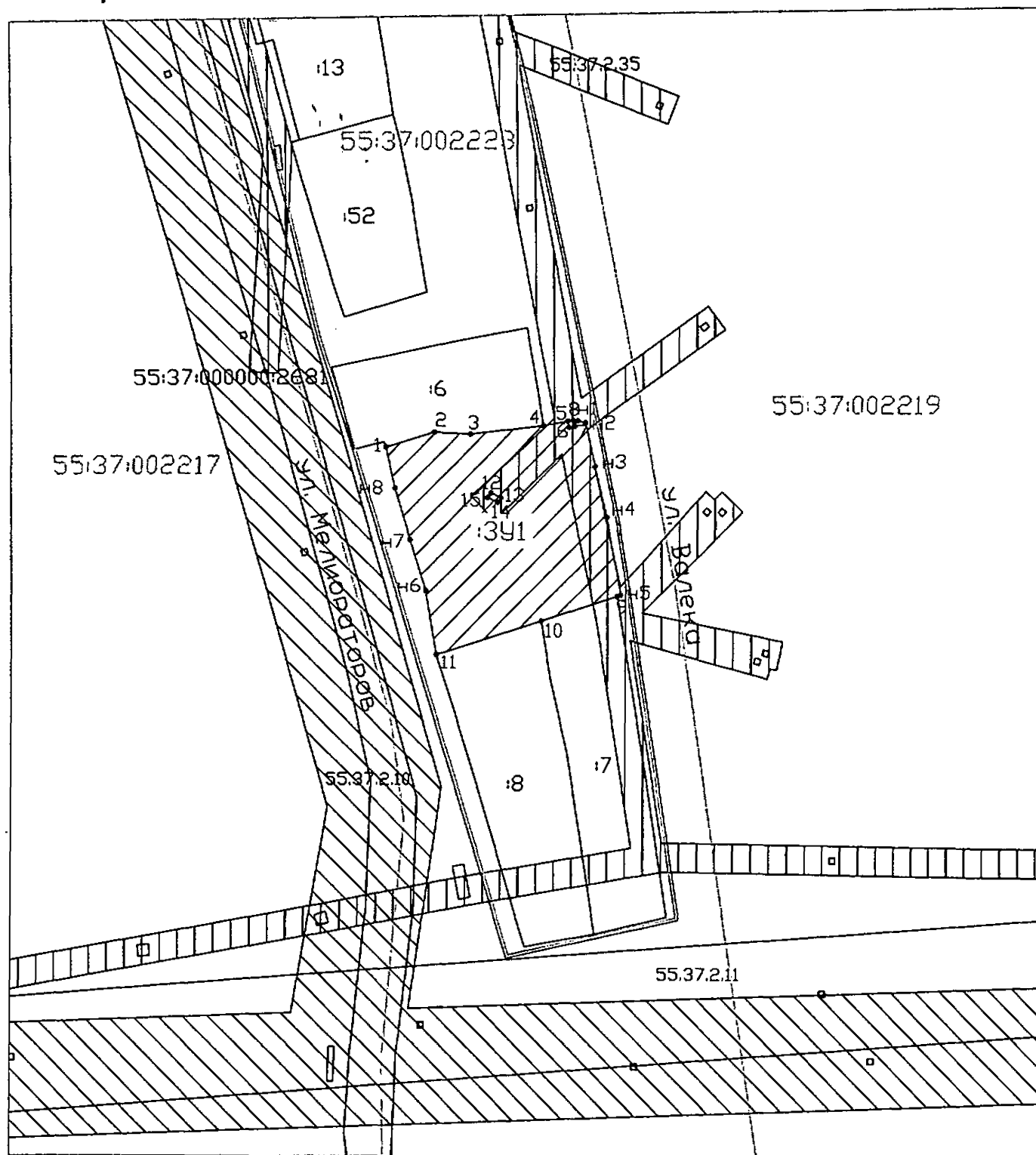
- красная линия

- линии отступа от красных линий в целях определения места допустимого размещения зданий, строений, сооружений



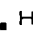
:8

- кадастровый номер ранее учтенного земельного участка

# Чертеж межевания территории под многоквартирным жилым домом



Масштаб 1:1000

-  - граница образуемого земельного участка
-  - зона с особыми условиями использования территории (охранная зона)
-  n1 - номер поворотной точки
- :3Y1 - номер образуемого земельного участка
- 55:37:002223 - номер кадастрового квартала
- граница кадастрового квартала
- существующая граница земельного участка, установленная в соответствии с требованиями земельного законодательства
- красная линия
- линии отступа от красных линий в целях определения места допустимого размещения зданий, строений, сооружений
- :8 - кадастровый номер ранее учтенного земельного участка



Общество с ограниченной ответственностью «Геосервис»  
646530, Россия, Омская область, Тарский район, г. Тара, пл. Ленина, 5  
ИНН/ОГРН 553500849/1085535000066

тел/факс: 8 (38171) 2-21-20, E-mail: Geoservis.tara@mail.ru

УТВЕРЖДЕН

Постановлением Администрации Тарского  
городского поселения Тарского  
муниципального района Омской области

От \_\_\_\_\_ № \_\_\_\_\_  
(приложение)

## ПРОЕКТ МЕЖЕВАНИЯ ТЕРРИТОРИИ ОГРАНИЧЕННЫЙ КВАРТАЛОМ

«Омская область, Тарский район, г. Тара, ул. Полевая»

**МАТЕРИАЛЫ ПО ОБОСНОВАНИЮ**  
(текстовый и графический материал)

Тара 2018 год

## Состав проекта межевания ограниченный кварталом

№	Наименование	Масштаб
<b>Текстовые материалы</b>		
1	Пояснительная записка	
1.1	Ведомость формируемого земельного участка.	
1.2	Каталог координат характерных точек границ земельного участка находящийся на территории г. Тара, Тарского муниципального района Омской области.	
1.3	Каталог геоданных границ земельного участка находящийся на территории г. Тара, Тарского муниципального района Омской области.	
<b>Графические материалы</b>		
Схема размещения объекта в структуре территории г. Тара		1:2000
Схема расположения территории ограниченный кварталом в структуре кадастрового квартала		1:1000
Чертеж проекта межевания территории ограниченный кварталом в территориальной зоне Ж-1		1:1000



## 1. Пояснительная записка.

Проект межевания территории был подготовлен с целью изменения сведений о местоположении границ земельного участка с кадастровым номером 55:37:000706:120, расположенного по адресу: Омская область, Тарский район, г. Тара, ул. Полевая, 65, в связи с образованием земельного участка путем перераспределения с землями, находящимися в государственной или муниципальной собственности для приведения в соответствие границ земельного участка их фактическому месторасположению.

При разработке проекта межевания территории учитывалась информация, приведённая в кадастровом плане территории кадастрового квартала 55:37:000706 от 06.06.2017 № 55/ИСХ/17-230067, полученном в электронном виде. Проект межевания выполнен в местной системе координат МСК-55 зона 2.

Общая площадь образуемого земельного участка с условным номером ЗУ1, расположенный по адресу: Омская область, Тарский район, г. Тара, ул. Полевая, 65 составляет 1020 кв. м. Сведения о формируемом земельном участке, представлены в таблице 1.

Образуемый земельный участок расположен в границах кадастрового квартала 55:37:000706 на землях населенных пунктов города Тара.

Согласно Решению XXXXIX сессии от 18 декабря 2008 года «Об утверждении Правил землепользования и застройки Тарского городского поселения Тарского муниципального района»; Решению № 163/33 от 30 ноября 2013 года «О внесении изменений и дополнений в Решение LIX сессии Совета Тарского поселения от 18 декабря 2008 года «Об утверждении Правил землепользования и застройки Тарского муниципального района Омской области»; Решению от № 200/41 от 24 июня 2013 года «О внесении изменений и дополнений в Решение LIX сессии Совета Тарского городского поселения от 18 декабря 2008 года «Об утверждении Правил землепользования и застройки Тарского муниципального района Омской области», Решению № 337/72 от 26 февраля 2015 года «О внесении изменения в Правила землепользования и застройки Тарского городского поселения Тарского муниципального района Омской области, утвержденные Решением 49 сессии Совета Тарского городского поселения от 18 декабря 2008 года», формируемый земельный участок расположен в зоне индивидуальной жилой застройки (Ж-1), по отношению к которому устанавливается следующий вид разрешенного использования: «Обслуживание автотранспорта».

Сведения о существующих, вновь образуемых земельных участках и частях земельных участков, инженерных и транспортных коммуникациях приведены на «Чертеже межевания земельного участка, образуемого в результате перераспределения участка с кадастровым номером 55:37:000706:120 и земель, находящихся в государственной или муниципальной собственности».

Координаты характерных точек границ образуемого земельного участка находящийся на территории города Тара, Тарского муниципального района Омской области представлены в каталоге координат (таблица 2).

Дирекционные углы и горизонтальные проложения образуемого земельного участка представлены в каталоге геоанных границ земельных участков (таблица 3).

### 1.1 Ведомость формируемых земельных участков.

(таблица 1)

№ п/п	Кадастровый номер	Местоположение (адрес)	Категория земель	Разрешенное использование	Площадь кв.м	Вид права	Обременения
1	2	3	4	5	6	7	8
1	55:37:000706:3У1	Омская область, Тарский район, г. Тара, ул. Полевая, 65	Земли населенных пунктов	Обслуживание автотранспорта	1020	Собственность	—

**1.2 Каталог координат характерных точек границ земельного участка  
находящихся на территории г. Тара, Тарского муниципального района  
Омской области.**

(таблица 2)

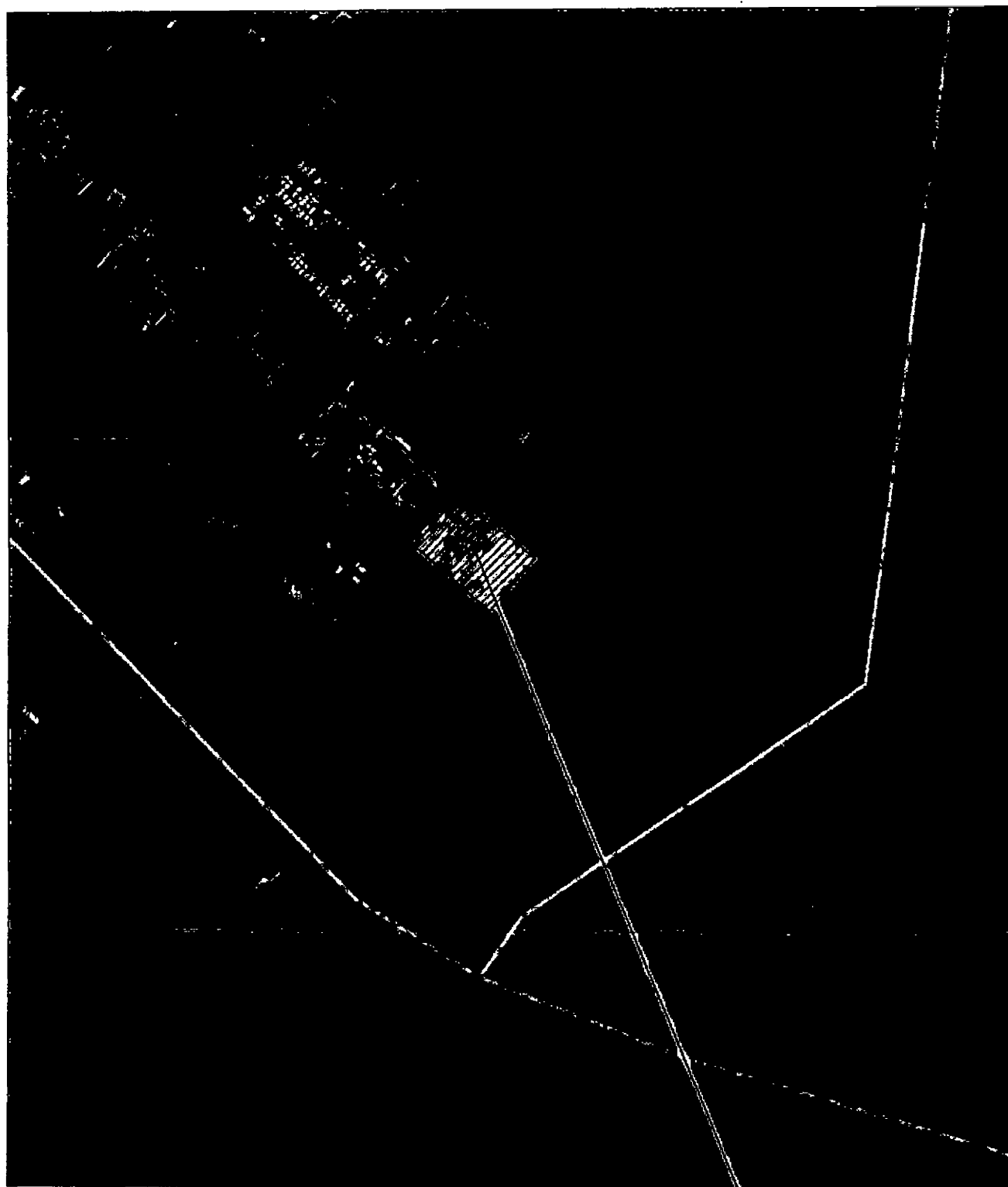
№ по каталогу	X, м	Y, м
<b>55:37:000706:3У1</b>		
1	696464.73	2223173.85
2	696484.67	2223190.35
3	696459.64	2223219.59
4	696440.52	2223203.44
н1	696439.31	2223202.43
5	696464.19	2223173.40
1	696464.73	2223173.85

**1.3 Каталог геодезических границ земельного участка находящийся на территории г. Тара, Тарского муниципального района Омской области.**

(таблица 3)

От точки	До точки	Дирекционный угол	Проложение
<b>55:37:000706:3У1</b>			
1	2	39°36.4′	25.88
2	3	130°33.8′	38.49
3	4	220°11.2′	25.03
4	н1	219°51.1′	1.58
н1	5	310°35.9′	38.23
5	1	39°48.3′	0.70

**Схема размещения проектируемого земельного участка на территории г. Тара**



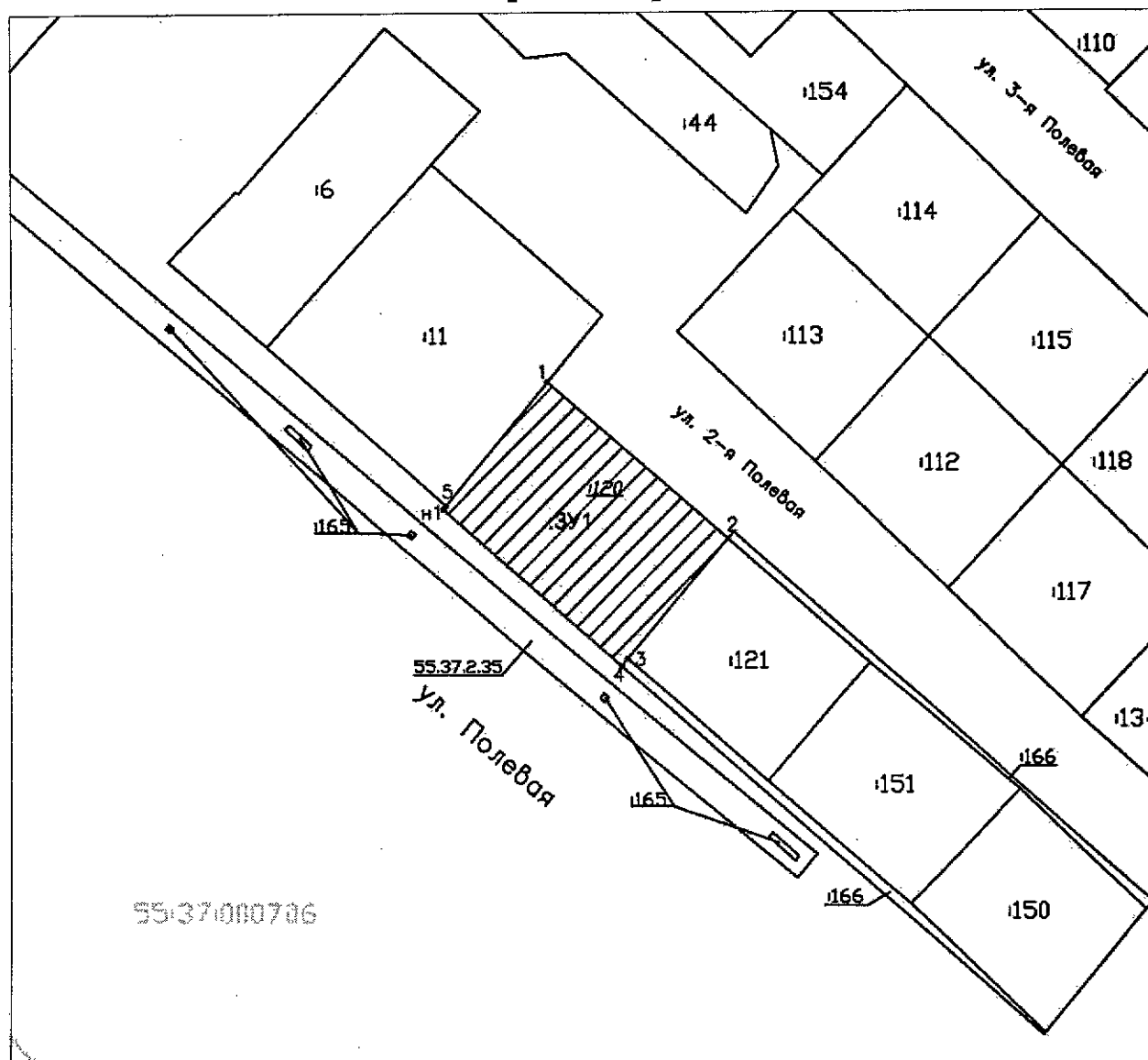
местонахождение объекта






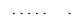

- проектируемый земельный участок образованный в связи с перераспределением земельного участка с кадастровым номером 55:37:000706:120 и землями, находящимися в государственной или муниципальной собственности
- часть границы кадастрового квартала

Масштаб 1:2000

**Схема расположения территории ограниченной кварталом в структуре  
кадастрового квартала**



Масштаб 1:1000

-  - граница образуемого земельного участка
-  - зона с особыми условиями использования территории (охранная зона)
-  н1 - номер поворотной точки
- :3У1 - номер образуемого земельного участка
- 55:37:000706 - номер кадастрового квартала
-  - граница кадастрового квартала
-  - существующая граница земельного участка, установленная в соответствии с требованиями земельного законодательства
- :11 - кадастровый номер ранее учтенного земельного участка
- :120 - кадастровый номер ранее учтенного земельного участка прекращающий своё существование



Кадастровый инженер

*Ку* Курманова Ф.А.

