



**АДМИНИСТРАЦИЯ ТАРСКОГО ГОРОДСКОГО ПОСЕЛЕНИЯ
ТАРСКОГО МУНИЦИПАЛЬНОГО РАЙОНА
ОМСКОЙ ОБЛАСТИ**

ПОСТАНОВЛЕНИЕ

3 сентября 2018 года

№ 405

г. Тара

**Об утверждении проекта межевания территории
под многоквартирным жилым домом**

На основании статей 8, 43, 45, 56, 57 Градостроительного кодекса Российской Федерации, статей 18, 19, 33 Правил землепользования и застройки Тарского городского поселения, с учетом протокола публичных слушаний от 30 августа 2018 года и заключения о результатах публичных слушаний от 30 августа 2018г., Администрация Тарского городского поселения постановляет:

1. Утвердить проект межевания территории под многоквартирным жилым домом «Омская область, Тарский район, г. Тара, ул. Лихачева, д. 14А», расположенной в кадастровом квартале 55:37:002204 (проект межевания территории прилагается).

2. Установить вид разрешенного использования земельного участка под многоквартирным жилым домом - «малоэтажная многоквартирная жилая застройка».

3. Опубликовать настоящее постановление в «Официальном вестнике Тарского городского поселения» и разместить на сайте органов местного самоуправления Тарского городского поселения.

4. Настоящее постановление вступает в силу с даты официального опубликования.

5. Контроль за исполнением настоящего постановления оставляю за собой.

И.о. Главы Тарского
городского поселения



Ю.Д. Скороженко

Общество с ограниченной ответственностью «Северный кадастровый центр»
646530, РФ, Омская область, Тарский район, г. Тара, ул. Советская, 21

Тел./факс: 8(38171)2-24-00, E-mail: skc.tara@mail.ru

УТВЕРЖДЕН



Постановлением Тарского городского
Поселения Тарского муниципального
района Омской области

от 3.09.2018 № 405

(приложение)

ПРОЕКТ МЕЖЕВАНИЯ ТЕРРИТОРИИ ПОД МНОГОКВАРТИРНЫМ ЖИЛЫМ ДОМОМ

Омская область, Тарский район, г. Тара, ул. Лихачева, д. 14 А

МАТЕРИАЛЫ ПО ОБОСНОВАНИЮ
(текстовая и графическая часть)

Тара 2018 год

1. Пояснительная записка.

Проект межевания территории подготавливается в целях постановки на государственный кадастровый учет земельного участка под многоквартирным жилым домом.

При подготовке проекта межевания использовались данные, приведенные в кадастровом плане территории №55/ИСХ/18-280346 от 03.07.2018г., полученные в электронном виде.

Проект межевания выполнен в местной системе координат МСК-55, географическая зона – 2.

Общая площадь образуемого земельного участка с условным обозначением ЗУ1, расположенного по адресу: РФ, Омская область, Тарский район, г. Тара, ул. Лихачева, д. 14 А составляет 890 кв. м. Сведения о формируемом земельном участке представлены в таблице 1.

Образуемый земельный участок расположен в границах кадастрового квартала 55:37:002204 на землях населенных пунктов г. Тара.

В соответствии с Правилами землепользования и застройки Тарского городского поселения Тарского муниципального района Омской области, утвержденных Решением 49 сессии от 18 декабря 2008 года «Об утверждении Правил землепользования и застройки Тарского городского поселения Тарского муниципального района», Картой градостроительного зонирования, Приложение к Правилам землепользования и застройки Тарского городского поселения Тарского муниципального района Омской области формируемый земельный участок расположен в территориальной зоне Ж-1, по отношению к которой устанавливается следующий вид разрешенного использования: «малоэтажная многоквартирная жилая застройка».

Сведения о существующих, вновь образуемых земельных участках и частях земельных участков, инженерных и транспортных коммуникациях приведены на «Чертеже межевания земельного участка под многоквартирным жилым домом»

Координаты характерных точек границ образуемого земельного участка представлены в каталоге координат (таблица 2).

Дирекционные углы и горизонтальные проложения образуемого земельного участка представлены в каталоге геоанных границ земельных участков (таблица 3).

1.1 Ведомость формируемых земельных участков.

(таблица 1)

Кадастровый номер	Местоположение (адрес)	Категория земель	Разрешенное использование	Площадь кв.м.	Вид права	Обременение
55:37:002204:ЗУ1	Российская Федерация, Омская область, Тарский район, г. Тара, ул. Лихачева, д.14 А	Земли населенных пунктов	Малоэтажная многоквартирная жилая застройка	890	Государственная собственность	—

**1.2 Каталог координат характерных точек границ земельного участка,
находящегося на территории г. Тара, Тарского муниципального района
Омской области.**

(таблица 2)

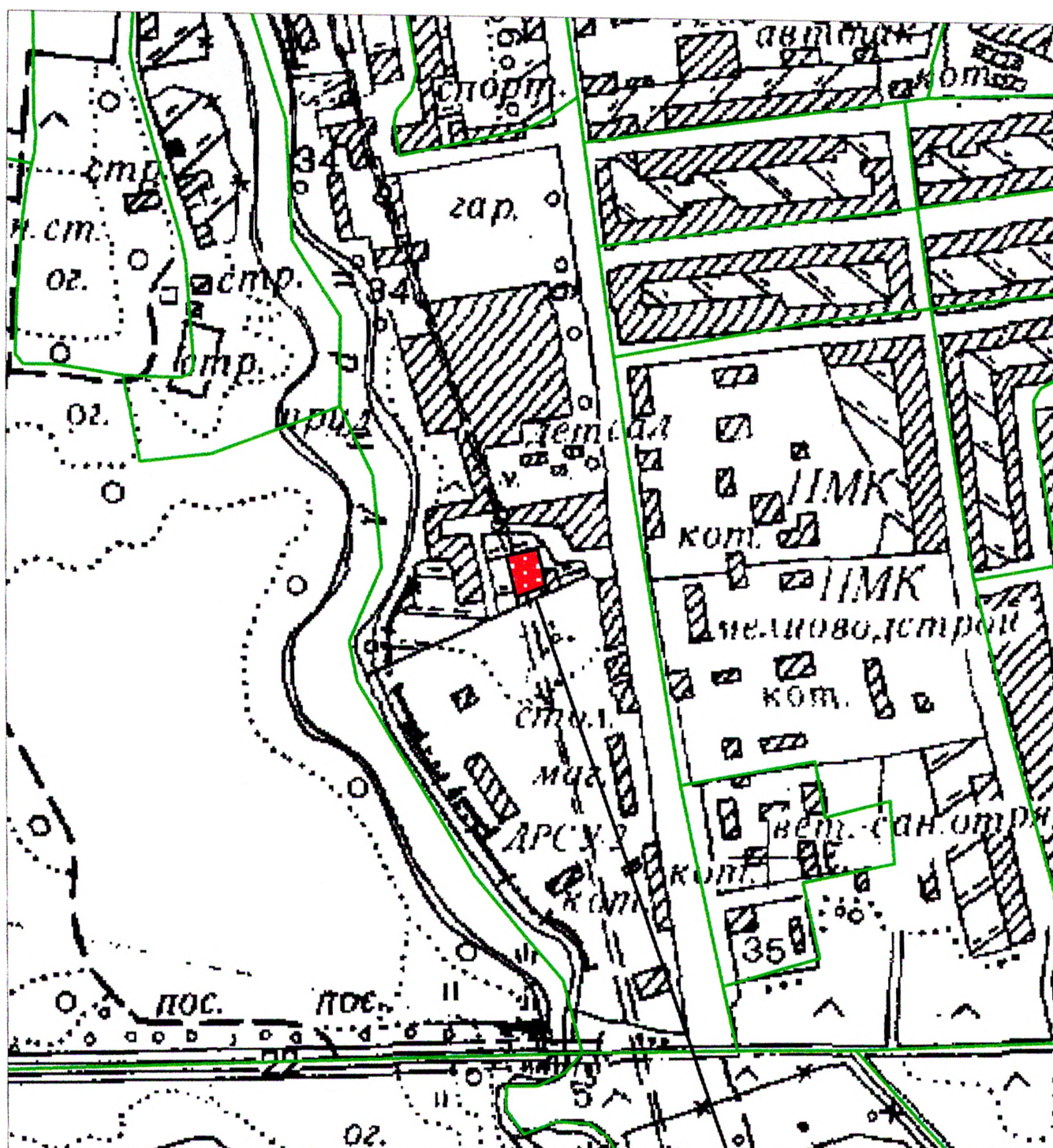
№ по каталогу	Х, м	У, м
1	2	3
55:37:002204:3У1		
н1	693238.12	2229063.47
н2	693238.17	2229065.42
н3	693223.88	2229068.67
н4	693207.58	2229072.02
н5	693203.05	2229059.93
1	693198.33	2229047.33
2	693232.75	2229039.11

1.3 Каталог геодезических границ земельного участка, находящегося на территории г. Тара, Тарского муниципального района Омской области.

(таблица 3)

от точки	до точки	Дирекционный угол	Проложение
1	2	3	4
55:37:002204:ЗУ1			
н1	н2	167°12'21"	14.65
н2	н3	168°22'53"	16.64
н3	н4	249°27'33"	12.91
н4	н5	249°27'33"	13.45
н5	1	346°33'15"	35.39
1	2	77°34'23"	24.94
2	н1	88°32'21"	1.96

Схема размещения многоквартирного жилого дома на территории г. Тара



Масштаб 1:5000

Местоположение объекта

Условные обозначения

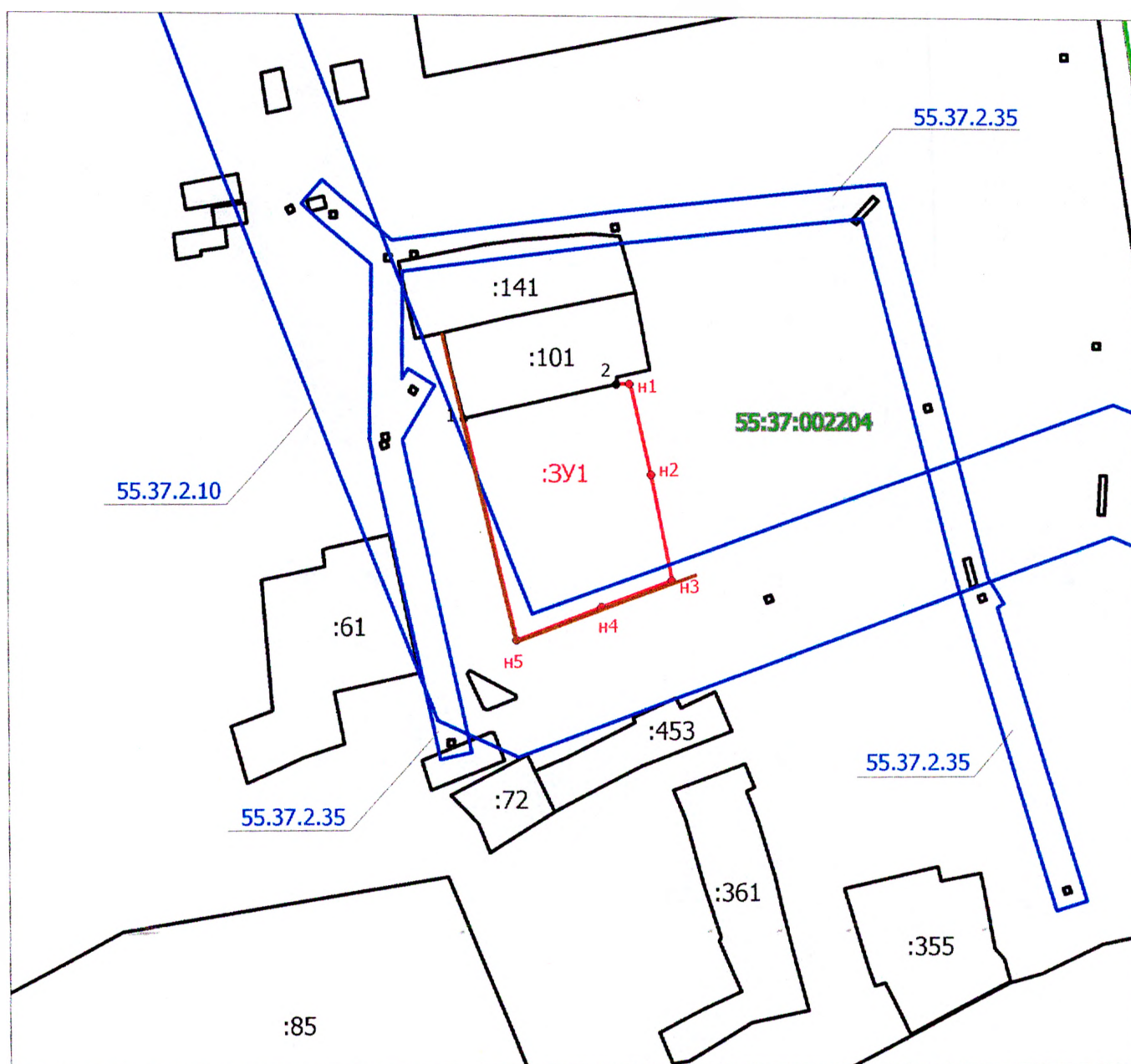


- Проектируемый земельный участок под многоквартирным жилым домом



- Граница кадастрового квартала

Схема расположения земельного участка под многоквартирным жилым домом
в структуре кадастрового квартала

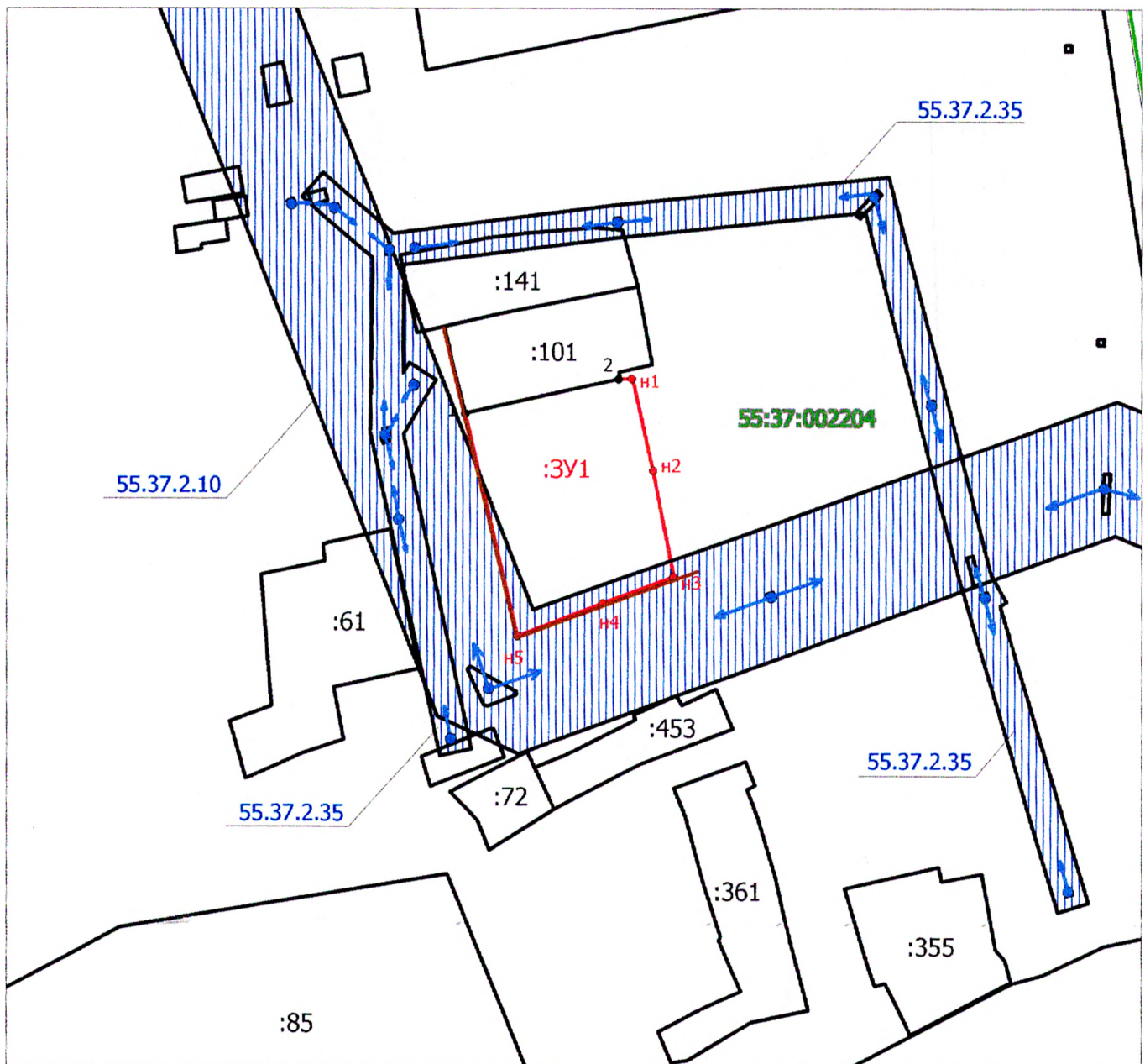


Условные обозначения

Масштаб 1:1000

- - Вновь образованная часть границы земельного участка
- - Существующая граница земельного участка, установленная в соответствии с действующим законодательством
- :3У1 - Обозначение образуемого земельного участка
- :3 - Кадастровый номер ранее учтенного земельного участка
- - Характерная точка границы образуемого земельного участка
- - Характерная точка границы земельного участка, сведения о которой позволяют однозначно определить ее положение на местности
- n1 - Номер образуемой точки границы земельного участка
- 1 - Номер существующей точки границы ранее учтенного земельного участка
- - Красная линия
- - Граница кадастрового квартала
- - Граница зоны с особыми условиями использования территории
- 55:37:001806 - Номер кадастрового квартала

Чертеж межевания территории под многоквартирным жилым домом



Условные обозначения

Масштаб 1:1000

- - Вновь образованная часть границы земельного участка
- - Существующая граница земельного участка, установленная в соответствии с действующим законодательством
- :3У1 - Обозначение образуемого земельного участка
- :3 - Кадастровый номер ранее учтенного земельного участка
- - Характерная точка границы образуемого земельного участка
- - Характерная точка границы земельного участка, сведения о которой позволяют однозначно определить ее положение на местности
- H1 - Номер образуемой точки границы земельного участка
- 1 - Номер существующей точки границы ранее учтенного земельного участка
- - Красная линия
- - Граница кадастрового квартала
- - Граница зоны с особыми условиями использования территории
- 55:37:001806 - Номер кадастрового квартала
- - Линия электропередач